

TLF series

Lighting fixtures for incandescent or discharge lamp

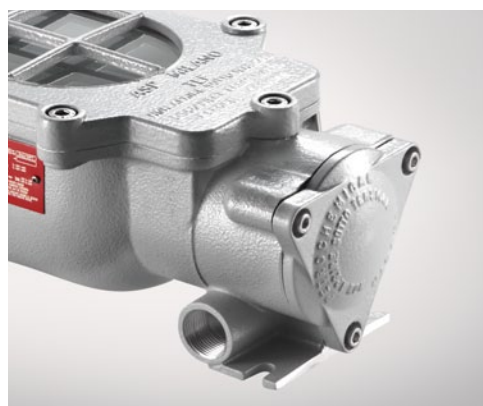
Lighting fixtures Catalogue Sect. 11.0

These equipment are suitable to be installed in places in which, during the normal activities, explosive atmosphere caused by gases, vapours, mists or caused by mixture of air and combustible dust are likely to occur.

They have protection mode

- with flameproof enclosure "d"
- part with flameproof enclosure "d" (lamp compartment) and part with increased safety "e" (connections compartment).

They are normally used for providing light to tunnels, staircases, boiler rooms, storage areas, perimeter walls, paths, stair handrails where space is limited.



serie TLF

Armature illuminanti per lampade ad incandescenza od a scarica

Catalogo armature illuminanti Sez. 11.0

Queste apparecchiature sono idonee per essere installate in luoghi di superficie in cui, durante le normali attività, vi è la probabilità che si manifestino atmosfere esplosive dovute a gas, vapori o nebbie o che si manifestino atmosfere esplosive dovute a miscele di aria e polveri combustibili.

Hanno modo di protezione

- con custodia prova di esplosione "d"
- parte con custodia a prova di esplosione "d" (compartimento lampada) e parte con modo di protezione a sicurezza aumentata "e" (compartimento connessioni).

Vengono normalmente utilizzate per l'illuminazione di gallerie, scale, locali caldaia, aree deposito, mura perimetrali, camminamenti, corrimano dove è necessario limitare l'ingombro.

Rules references | Riferimenti normativi

Type of protection <i>Modo di protezione</i>		II 2G Ex d IIB T3 II 2G Ex de IIB T3 II 2D Ex tD A21 T200°C
Conformity <i>Conformità</i>		DIRECTIVE ATEX 94/9/EC DIRETTIVA 94/9/CE - ATEX
EC Type-Examination Certificate <i>Certificato di Esame CE del tipo</i>		INERIS 01ATEX0024
IECEx Certificate of conformity		certification in progress conformity standards - <i>conformità alle norme</i> : EN 60079-0; EN 60079-1; EN 60079-7 EN 61241-0; EN 61241-1; EN/IEC 60598-1
Degree of protection <i>Grado di protezione</i>		IP 65 conformity standards - <i>conformità alle norme</i> : EN / IEC 60529
Ambient temperature use <i>Temp. ambiente di utilizzo</i>		-60°C ≤ Ta ≤ +55°C
Suitable for Zone <i>Zone di utilizzo</i>		1 - 2 (Gas) 21 - 22 (Dust - <i>Polveri</i>)
Other suitable certifications <i>Altri certificati disponibili</i>	      	GOST R: n. POCC IT. ME92.B02926 RTN: PCC 00-34628 GOST K: n. 07/44-272 certification in progress certification in progress certification in progress certification in progress certification in progress certification in progress

TLF series

Lighting fixtures for incandescent or discharge lamp

Description

Technical data

The lighting fixtures of this series are made with a low copper content aluminium alloy body and one part of high mechanical resistance and high temperature transparent tempered glass, sealed on the grid part.

They are painted with epoxy powder.

The interior is divided in two parts

- one compartment for the ceramic lamp holder, to which it is accessed by removing the grid cover.
- one compartment with power connection terminals, to which it is accessed by removing the rear cover. This part can be with type of protection increased safety "e".

The connection cables must have a maximum section of 2.5 mm².

They are suitable for use with halogen lamps of 100W max powers (and incandescent, where authorized by national regulations of 100W max powers) for voltages up to 240V - 50/60Hz or discharge bulbs (mercury vapor), of 80W max power (with power ballast 240Vac 50Hz mounted on a separate Ex d enclosure, code **KITTLF80HG**, supplied on request).

The manufacture of the lighting fixtures allows to always having the in-out power version.

They have cable entries with standardized 3/4 NPT (ANSI/ASME B1.20.1) thread.

Other threads can be carried out on request.

Other technical data

The lighting fixtures can be installed on the ceiling or on the wall.

Two slotted support feet for fixing are provided of series.

Standard equipment

- epoxy powder painting RAL9006
- 2 holes (1 with certified plugs)
- gasket in silicon rubber
- internal terminal for cable connection max. 2.5 mm²

Supplied on request

- epoxy powder paint other than standard
- lamp
- enclosure for ballast

serie TLF

Armature illuminanti per lampade ad incandescenza od a scarica

Descrizione

Caratteristiche costruttive

Le armature illuminanti di questa serie sono costituite da un corpo in lega di alluminio a basso tenore di rame e da una parte trasparente in vetro temperato ad alta resistenza meccanica ed alta temperatura, sigillata sulla parte grigliata.

Sono verniciate a polvere epossidica.

L'interno è diviso in due parti

- un compartimento per il portalampana in ceramica a cui si accede togliendo il coperchio grigliato
- un compartimento con morsetti di connessione per l'alimentazione a cui si accede togliendo il coperchio posteriore. Questa parte può avere modo di protezione a sicurezza aumentata "e".

I cavi di collegamento devono avere sezione max. di 2,5 mm²

Sono adatte per l'uso con lampade alogene di potenza max 100W (ed incandescenza dove consentito dalle norme nazionali di potenza max 100W) per tensioni sino a 240 Vac - 50/60Hz oppure lampade a scarica (vapori mercurio) di potenza max 80W (con reattore di alimentazione 240Vac 50Hz montato in una custodia Ex d separata, cod. **KITTLF80HG**, fornibile a richiesta)

La costruzione delle armature consente di poter avere sempre la versione per l'alimentazione entra-esce.

Hanno entrate di cavo con filettatura normalizzata da 3/4 NPT (ANSI/ASME B1.20.1).

Altre filettature possono essere eseguite a richiesta.

Altre caratteristiche costruttive

Le armature possono essere installate a soffitto od a parete.

Di serie sono previsti due piedini asolati per il fissaggio.

Dotazione di serie

- verniciatura polvere epossidica RAL9006
- 2 imbocchi (di cui 1 con tappo certificato)
- guarnizioni in gomma silconica
- morsettiera interna di connessione per cavo max. 2,5 mm²

Dotazione a richiesta

- verniciatura polvere epossidica fuori standard
- lampada
- custodia per reattore

TLF series

Lighting fixtures for incandescent or discharge lamp

serie TLF

Armature illuminanti per lampade ad incandescenza od a scarica

Other technical data

Altre caratteristiche costruttive

Code	Lamp	Temperature class (gas)	Max. Surface temperature (dust)	Ambient temperature	Lampholder	Wiring diagram**
Power supply: 240 Vac – 50/60Hz - 240 Vdc *						
TLF100I	incandescent max. 100W	T3	T200°C	55°C	E27	15
TLF70A	halogen max. 70W	T3	T200°C	55°C	E27	15
TLF80HG	Hg vapours max. 80W	T3	T200°C	55°C	E27	13

*Other voltage and/or frequency on request - *Altre tensioni e/o frequenze a richiesta* **See page 12-15 - *Vedi pagina 12-15*



TLF series

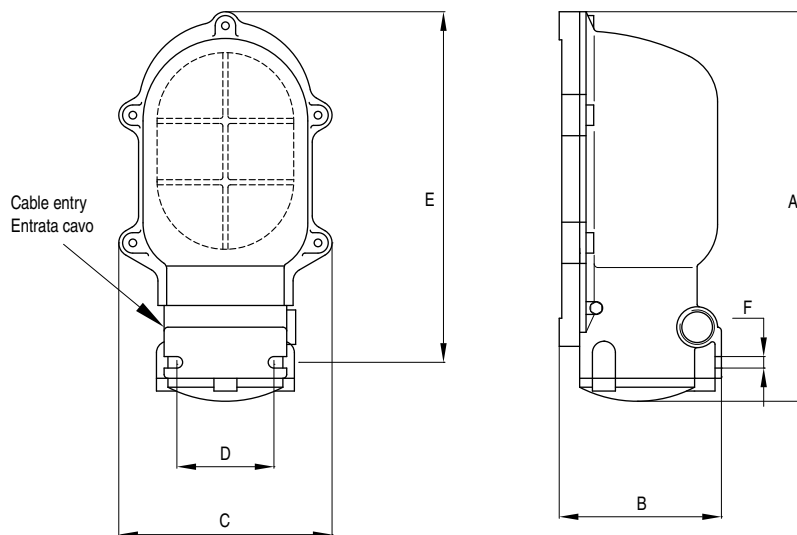
Lighting fixtures for incandescent or discharge lamp

serie TLF

Armature illuminanti per lampade ad incandescenza od a scarica

Overall dimension and weight

Dimensioni di ingombro e peso



TLF CODE FOR ORDER

..... Type of lamp used (I; A; HG)
 Power lamp

Code	Lamp	Øa [mm]	B [mm]	C [mm]	D [mm]	E [mm]	F [mm]	Cable entries*	Weight [kg]
TLF100I	incandescent max. 100W	309	127	166	76	275	9	2X3/4NPT	3,00
TLF70A	halogen max. 70W	309	127	166	76	275	9	2X3/4NPT	3,00
TLF80HG	Hg vapours max. 80W	309	127	166	76	275	9	2X3/4NPT	3,00

*Other threads on request *Altre filettature a richiesta

TLF series

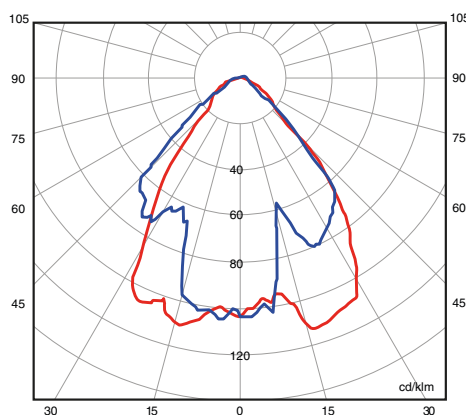
Lighting fixtures for incandescent or discharge lamp

serie TLF

Armature illuminanti per lampade ad incandescenza od a scarica

Photometric Data

Curve fotometriche



Accessories on request

Accessori a richiesta

Code	Description	Material
LAMP70HAL	Halogen lamp - 70W - E27 Lampada alogena -70W - E27	
LAMP80HG	Lamp HG vapour - 80W - E27 Lampada vapori HG - 80W - E27	
KITTLF80HG	Kit for ballast enclosure Ex d Kit per custodia reattore Ex d	-

Note: Due to the evolution of our products research and development, the above characteristics showed on this section can be modified and can be considered as binding only after validation by our Technical Department.

Nota: Per tenere conto dell'evoluzione della ricerca e sviluppo dei nostri prodotti, le caratteristiche riportate in questa sezione possono subire modifiche e pertanto sono da ritenersi impegnative solo dopo convalida da parte del nostro Ufficio Tecnico.