

KRONOS-SAT series

Weatherproof industrial floodlight for discharge lamps

Lighting fixtures Catalogue
Sect. 26.0

These equipment are suitable for civil, commercial, industrial and public areas where is demanded protection against dust and moisture. They are normally used for providing light up sheds, civil, industrial and commercial areas.



serie KRONOS-SAT

Riflettori industriali stagni per lampade a scarica

Catalogo armature illuminanti
Sez. 26.0

Queste apparecchiature sono idonee per applicazioni civili, industriali, commerciali e pubbliche dove è richiesto una protezione contro la polvere e la forte umidità. Vengono normalmente utilizzate per fornire una illuminazione di capannoni, aree residenziali, industriali, civili e commerciali.



Rules references | Riferimenti normativi

Type of protection
Modo di protezione

Conformity
Conformità

EC Type-Examination Certificate
Certificato di Esame CE del tipo



CE

conformity standards - *conformità alle norme:*
EN/IEC 60598-1; EN/IEC 60598-2-5

Degree of protection
Grado di protezione

IP65

conformity standards - *conformità alle norme:*
EN / IEC 60529

Ambient temperature use
Temp. ambiente di utilizzo

$-20^{\circ}\text{C} \leq T_a \leq +40^{\circ}\text{C}$

Suitable for Zone
Zone di utilizzo

Installation: safe area - *Installazione: area sicura*
Insulation: Class II - *Isolamento: Classe II*

Other suitable certifications
Altri certificati disponibili

KRONOS-SAT series

Weatherproof industrial floodlight for discharge lamps

Description

Technical data

The lighting fixtures of this series are made with a die-cast aluminium body and one anodized and polished 99.85 aluminium wide beam reflector.

A plane tempered glass, resistant to high mechanical resistance and high temperature transparent, is coupled with stainless steel clips and secured with a security chain.

A silicone gasket, compresses between reflector and glass, guarantees IP grade of protection.

The body is painted with epoxy powder.

They do not need a protection guard since the glass has successfully passed the resistance to impact test for high mechanical risk IK10.

The power connection must be made to the terminal block inside the body. It is accessed lifting the hinged part of body.

The connection cables must have a maximum section of 4 mm².

The area of the ceramic lamp-holder is accessed removing the transparent plane. They are suitable for use with mercury vapor discharge bulbs, high pressure sodium vapor and metal halide bulbs of different powers, with power ballast for voltage 230Vac 50Hz.

A CLA device allows for an auxiliary halogen lamp to be ignited until the main discharge lamp is up to working regime to avoid black-outs during the ignition or hot re-ignition period. The device is into body and an auxiliary lamp holder is mounted into reflector. The auxiliary lamp (maximum 150W power, lamp cap E27) it's not normally supplied. An emergency device, to position out-side the fitting, allows to have light of a compact fluorescent lamp in case of main energy failure. The average autonomy of the battery is about 1 hour.

Auxiliary lamp holder is mounted into reflector. The auxiliary lamp (maximum 26W power, lamp cap G24q3) it's not normally supplied.

The fixtures have 1 cable entry with IP68 cable gland (ISO M20x1,5).

Other threads can be carried out on request.

Other technical data

The lighting fixtures can be installed on the ceiling.

Our standardized installation versions and their codification can be found in subsequent section "**Types of standard installation**".

Standard equipment

- epoxy powder painting RAL7039
- 1 IP65 cable gland
- ballast 230Vac - 50Hz
- internal terminal for cable connection max. 4 mm²
- gasket in silicon rubber

Supplied on request

- epoxy powder paint other than standard
- ballast other voltage and/or frequency
- lamp
- second IP65 cable gland
- CLA device
- auxiliary lamp for CLA device
- emergency device
- auxiliary lamp for emergency device

serie KRONOS-SAT

Riflettori industriali stagni per lampade a scarica

Descrizione

Caratteristiche costruttive

Le armature illuminanti di questa serie sono costituite da un corpo in lega di alluminio pressofuso e da un riflettore in alluminio 99,85, anodizzato e brillantato a fascio diffondente. Un parte trasparente in vetro temperato ad alta resistenza meccanica ed alta temperatura è agganciata al riflettore tramite molle imperdibili in acciaio inox ed assicurato con una catenella di sicurezza.

Una guarnizione in gomma silconica, compressa tra riflettore e vetro, garantisce il grado di protezione IP.

Il corpo è verniciato a polvere epossidica.

Non necessitano di gabbia di protezione avendo il vetro superato il test di resistenza all'urto per rischio meccanico IK10.

La connessione di alimentazione deve essere fatta alla morsettieria interna al corpo. Si accede sollevando la parte incernierata del corpo.

I cavi di collegamento devono avere sezione max. di 4 mm².

Sono adatte per l'uso con lampade a scarica vapori di mercurio, vapori sodio alta pressione e ioduri metallici di varie potenze, con reattori alimentazione per tensione 230Vac - 50Hz.

Alla zona del portalamпада in ceramica si accede togliendo il piano trasparente.

Un dispositivo CLA permette l'accensione di una lampada ausiliaria alogena fino a quando la lampada a scarica principale non va a regime evitando il black-out durante il periodo di accensione o di riaccensione a caldo. Il dispositivo è interno al corpo e un portalamпада ausiliario è montato all'interno del riflettore.

La lampada ausiliaria (potenza max. 150W, attacco E27) normalmente non viene fornita. Un dispositivo di emergenza, da posizionare all'esterno dell'apparecchio, consente di avere l'intervento di una lampada fluorescente compatta in caso di mancanza di elettricità principale. La durata media della batteria è di circa 1 ora.

Il portalamпада ausiliario è montato all'interno del riflettore. La lampada ausiliaria (potenza max. 26W, attacco G24q3) normalmente non viene fornita.

Le armature hanno 1 entrata di cavo completa di pressacavo IP65 (ISO M20x1,5).

Altre filettature possono essere eseguite a richiesta.

Altre caratteristiche costruttive

Le armature possono essere installate a soffitto.

Le nostre versioni di installazione normalizzate e la loro codifica possono essere individuate nella successiva sezione "Tipi di installazione di serie"

Dotazione di serie

- verniciatura polvere epossidica RAL7039
- 1 pressacavo IP65
- reattore 230Vac - 50Hz
- morsettieria interna di connessione per cavo max. 4 mm²
- guarnizioni in gomma silconica

Dotazione a richiesta

- verniciatura polvere epossidica fuori standard
- reattore altra tensione e/o frequenza
- lampada
- secondo pressacavo IP65
- dispositivo CLA
- lampada ausiliaria per dispositivo CLA
- dispositivo di emergenza
- lampada ausiliaria per dispositivo di emergenza

KRONOS-SAT series

Weatherproof industrial floodlight for discharge lamps

serie KRONOS-SAT

Riflettori industriali stagni per lampade a scarica

Other technical data

Altre caratteristiche costruttive

Code	Lamp	Degree of protection	Ambient temperature	Lampholder	Wiring diagram**
Lighting fixture for mercury vapor lamp - Power supply: 230 Vac – 50Hz *					
KRONOS SAT-125HG	MAX. 125W	IP65	40°C	E27	11
KRONOS SAT-250HG	MAX. 250W	IP65	40°C	E40	11
KRONOS SAT-400HG	MAX. 400W	IP65	40°C	E40	11
Lighting fixture for high pressure sodium vapor lamp - Power supply: 230 Vac – 50Hz *					
KRONOS SAT-150NA	MAX. 150W	IP65	40°C	E40	12
KRONOS SAT-250NA	MAX. 250W	IP65	40°C	E40	12
KRONOS SAT-400NA	MAX. 400W	IP65	40°C	E40	12
Lighting fixture for metal halide lamp - Power supply: 230 Vac – 50Hz *					
KRONOS SAT-150MH	MAX. 150W	IP65	40°C	E27	12
KRONOS SAT-250MH	MAX. 250W	IP65	40°C	E40	12
KRONOS SAT-400MH	MAX. 400W	IP65	40°C	E40	12

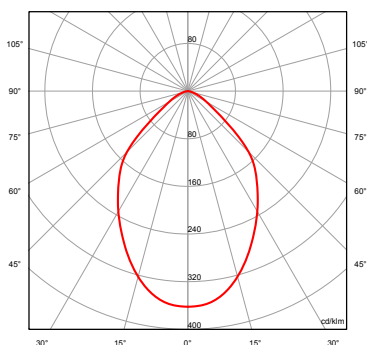
*Other voltage on request *Altre tensioni a richiesta **See page 12÷15 **Vedi pagina 12÷15

KRONOS-SAT

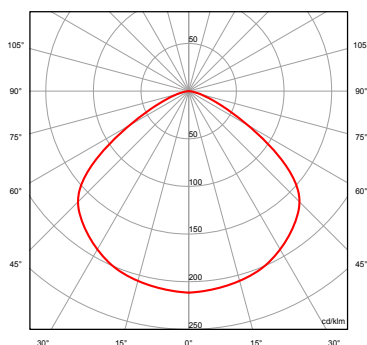
Photometric Data

Curve fotometriche

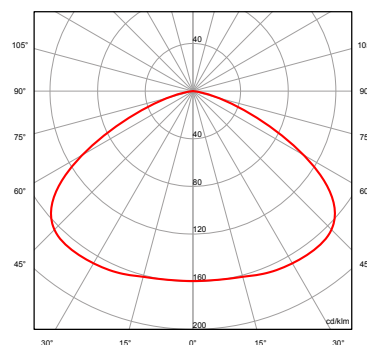
KRONOS SAT-150NA
KRONOS SAT-150MH



KRONOS SAT-250NA
KRONOS SAT-250MH



KRONOS SAT-400NA
KRONOS SAT-400MH



KRONOS-SAT series

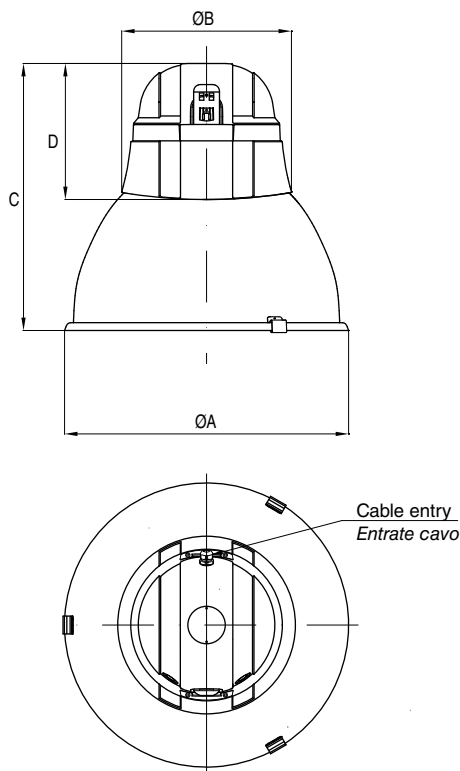
Weatherproof industrial floodlight for discharge lamps

serie KRONOS-SAT

Riflettori industriali stagni per lampade a scarica

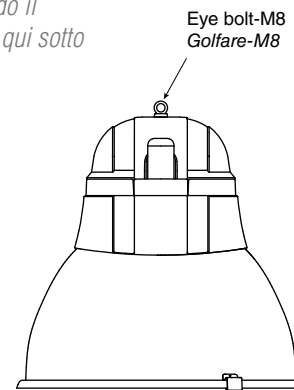
Overall dimension and weight

Dimensioni di ingombro e peso



Types of standard installation (to require in order using the relevant code lower down indicated).

Tipi di installazione di serie (da richiedere in ordine usando il relativo codice qui sotto indicato).



KITGOLFARE

KRONOS SAT **CODE FOR ORDER**
 type of lamps used(HG; NA; MH)
 power lamp used

Code	ØA [mm]	ØB [mm]	C [mm]	D [mm]	Cable entries*	Weight [kg]
KRONOS SAT-125HG KRONOS SAT-250HG KRONOS SAT-400HG	550	344	517	263	ISO M20X1,5	4,62 5,03 6,35
KRONOS SAT-150NA KRONOS SAT-250NA KRONOS SAT-400NA	550	344	517	263	ISO M20X1,5	5,22 6,57 7,76
KRONOS SAT-150MH KRONOS SAT-250MH KRONOS SAT-400MH	550	344	517	263	ISO M20X1,5	5,17 5,22 6,50

*Other threads on request *Altre filettature a richiesta

KRONOS-SAT series





Weatherproof industrial floodlight for discharge lamps

serie KRONOS-SAT

Riflettori industriali stagni per lampade a scarica

Accessories on request

Accessori a richiesta

Code	Description	Material
CODE + 01	Emergency device (IP40) <i>Dispositivo di emergenza (IP40)</i>	
LAMP24FLG24q3	Compact fluorescent lamp - 24W - G24q3 <i>Lampada fluorescente compatta -24W - G24q3</i>	
CODE + 03	Cla device <i>Dispositivo cla</i>	
LAMP140HALE27	Halogen lamp - 140W - E27 <i>Lampada alogena -140W - E27</i>	
LAMP125HGE27	Mercury vapor lamp - 125W - E27 <i>Lampada vapori mercurio -125W - E27</i>	
LAMP250HGE40	Mercury vapor lamp - 250W - E40 <i>Lampada vapori mercurio -250W - E40</i>	
LAMP400HGE40	Mercury vapor lamp - 400W - E40 <i>Lampada vapori mercurio -400W - E40</i>	
LAMP150NAE40	High pressure sodium vapor lamp - 150W - E40 <i>Lampada vapori sodio alta pressione -150W - E40</i>	
LAMP250NAE40	High pressure sodium vapor lamp - 250W - E40 <i>Lampada vapori sodio alta pressione -250W - E40</i>	
LAMP400NAE40	High pressure sodium vapor lamp - 400W - E40 <i>Lampada vapori sodio alta pressione -400W - E40</i>	
LAMP150MHE27	Metal halide lamp - 150W - E27 <i>Lampada ioduri metallici -150W - E27</i>	
LAMP250MHE40	Metal halide lamp - 250W - E40 <i>Lampada ioduri metallici -250W - E40</i>	
LAMP400MHE40	Metal halide lamp - 400W - E40 <i>Lampada ioduri metallici -400W - E40</i>	
KITGOLFARE	Kit for suspended mounting by eye bolt M8 <i>Kit per montaggio sospensione con golfare M8</i>	GALVANIZED STEEL ACCIAIO ZINCATO

KRONOS-SAT

Note: Due to the evolution of our products research and development, the above characteristics showed on this section can be modified and can be considered as binding only after validation by our Technical Department.

Nota: Per tenere conto dell'evoluzione della ricerca e sviluppo dei nostri prodotti, le caratteristiche riportate in questa sezione possono subire modifiche e pertanto sono da ritenersi impegnative solo dopo convalida da parte del nostro Ufficio Tecnico.