

EVO series

Lighting fixtures for incandescent or halogen lamps

Lighting fixtures Catalogue Sect. 5.0

These equipment are suitable to be installed in places in which, during the normal activities, explosive atmosphere caused by gases, vapours, mists or caused by mixture of air and combustible dust are likely to occur.

They type of protection flameproof "d".

They are normally used for uniform illumination of a product to be under supervision, of its level inside a boiler, tanks, bunkers, silos, pipelines and other containers that normally are closed.



serie EVO

Armature illuminanti per lampade ad incandescenza o alogene

Catalogo armature illuminanti Sez. 5.0










Queste apparecchiature sono idonee per essere installate in luoghi di superficie in cui, durante le normali attività, vi è la probabilità che si manifestino atmosfere esplosive dovute a gas, vapori o nebbie o che si manifestino atmosfere esplosive dovute a miscele di aria e polveri combustibili.

Hanno modo di protezione a prova di esplosione "d".

Vengono normalmente utilizzate per l'illuminazione uniforme di un prodotto da sorvegliare, del suo livello all'interno di boiler, tanks, bunkers, silos, pipelines e altri contenitori che normalmente sono chiusi.



Rules references | Riferimenti normativi

Type of protection <i>Modo di protezione</i>		II 2G Ex d IIC T3 Gb II 2D Ex tb IIIC T200°C Db
Conformity <i>Conformità</i>		DIRECTIVE ATEX 94/9/EC <i>DIRETTIVA 94/9/CE - ATEX</i>
EC Type-Examination Certificate <i>Certificato di Esame CE del tipo</i>		INERIS 01ATEX0041X
IECEx Certificate of conformity		IECEx INE12.0005X conformity standards - <i>conformità alle norme:</i> EN/IEC 60079-0; EN/IEC 60079-1; EN/IEC 60079-31; EN/IEC 60598-1
Degree of protection <i>Grado di protezione</i>		IP 66 conformity standards - <i>conformità alle norme:</i> <i>EN / IEC 60529</i>
Ambient temperature use <i>Temp. ambiente di utilizzo</i>		-60°C ≤ Ta ≤ +60°C
Suitable for Zone <i>Zone di utilizzo</i>		1 - 2 (Gas) 21 - 22 (Dust - <i>Polveri</i>)
Other suitable certifications <i>Altri certificati disponibili</i>	      	GOST R: n. POCC IT. ME92.B02926 RTN: PCC 00-34628 GOST K: n. 07/44-272 certification in progress CEPEL 12.2156 certification in progress certification in progress certification in progress

EVO series

Lighting fixtures for incandescent or halogen lamps

Description

Technical data

The lighting fixtures of this series are made with a low copper content aluminium alloy body and one part of high mechanical resistance and high temperature transparent tempered glass, sealed on the unscrewing part.

They are painted with epoxy powder. They do not need a protection guard since the glass has successfully passed the resistance to impact test for high mechanical risk required by the EN/IEC 60079-0 Standard.

Connection is made directly to ceramic lamp-holder. It is accessed by unscrewing the transparent part. The connection cables must have a maximum section of 2.5 mm². They are suitable for use with halogen lamps (and incandescent, where authorised by national regulations), of 100W max. power for voltages up to 230V 50/60Hz. They have a cable entry with standardized 3/4 NPT (ANSI/ASME B1.20.1) thread. Other threads can be carried out on request.

Other technical data

The lighting fixtures can be installed on a light pole, frames, doors, and tank portholes.

Three fins with through-holes are provided of series, which facilitate the fixing in position.

Standard equipment

- epoxy powder painting RAL9006
- 1 threaded holes
- gasket in silicon rubber

Supplied on request

- epoxy powder paint other than standard
- lamp

serie EVO

Armature illuminanti per lampade ad incandescenza o alogene

Descrizione

Caratteristiche costruttive

Le armature illuminanti di questa serie sono costituite da un corpo in lega di alluminio a basso tenore di rame e da una parte trasparente in vetro temperato ad alta resistenza meccanica ed alta temperatura, sigillata sulla parte svitabile. Sono verniciate a polvere epossidica. Non necessitano di gabbia di protezione avendo il vetro superato il test di resistenza all'urto per rischio meccanico elevato richiesto dalla norma EN/IEC 60079-0.

La connessione viene fatta direttamente al portalampada in ceramica. Si accede svitando la parte trasparente. I cavi di collegamento devono avere sezione max. di 2,5 mm². Sono adatte per l'uso con lampade alogene (ed incandescenza dove consentito dalle norme nazionali) di potenza max 100W per tensioni sino a 230V - 50/60Hz. Hanno una entrata di cavo con filettatura normalizzata da 3/4 NPT (ANSI/ASME B1.20.1). Altre filettature possono essere eseguite a richiesta.

Altre caratteristiche costruttive

Le armature possono essere installate su palina, telai, portelli ed oblò di serbatoi.

Di serie sono fornite di tre alette con fori passanti che facilitano il fissaggio in posizione.

Dotazione di serie

- verniciatura polvere epossidica RAL9006
- 1 imbocco filettato
- guarnizioni in gomma siliconica

Dotazione a richiesta

- verniciatura polvere epossidica fuori standard
- lampada

Lighting fixtures for incandescent (if authorized by national regulations) or halogen lamp - power supply 220-230 Vac – 50/60Hz / 220-230 Vdc *

Code	Lamp	Temperature class (GAS)	Max. Surface temp. (DUST)	Ambient temperature	Lampholder	Wiring diagram **
EVO100I	incandescent max. 100W	T3 T3	T200°C T200°C	40°C 60°C	E27	15
EVO70A	halogen max. 70W	T3 T3	T200°C T200°C	40°C 60°C	E27	15
EVO100A	halogen max. 100W	T3 T3	T200°C T200°C	40°C 60°C	E27	15

*Other voltage on request - *Altre tensioni a richiesta* **See page 12:15 - *Vedi pagina 12:15*

EVO series

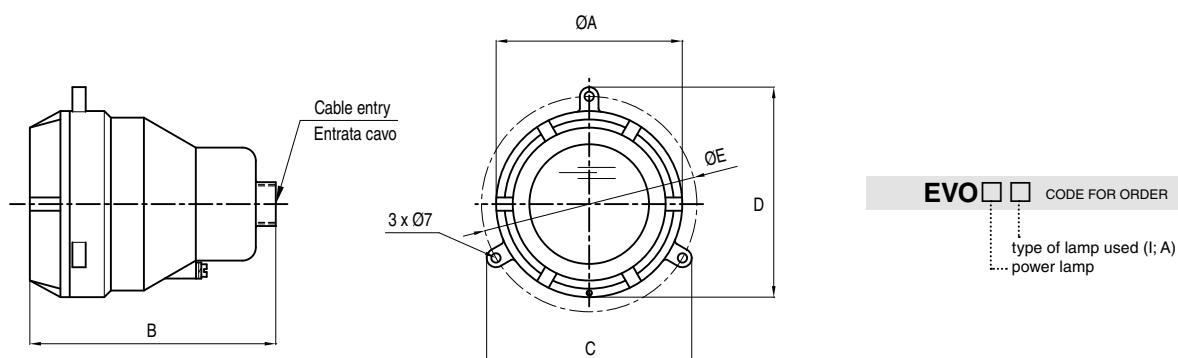
Lighting fixtures for incandescent or halogen lamps

serie EVO

Armature illuminanti per lampade ad incandescenza o alogene

Overall dimension and weight

Dimensioni di ingombro e peso



EVO CODE FOR ORDER

type of lamp used (I; A)
... power lamp

Code	Lamp	$\varnothing A$ [mm]	B [mm]	C [mm]	D [mm]	$\varnothing E$ [mm]	Cable entries *	Weight [Kg]
EVO100I	incandescent max. 100W	140	185	155	158	162	1x3/4NPT	2,00
EVO70A	halogen max. 70W	140	185	155	158	162	1x3/4NPT	2,00
EVO100A	halogen max. 105W	140	185	155	158	162	1x3/4NPT	2,00

*Other threads on request *Altre filettature a richiesta

Accessories (on request)

Accessori (a richiesta)

Code	Description	Material
LAMP70HAL	Halogen lamp - 70W - E27 / Lampada alogena -70W - E27	
LAMP105HAL	Halogen lamp - 105W - E27 / Lampada alogena -105W - E27	

Note: Due to the evolution of our products research and development, the above characteristics showed on this section can be modified and can be considered as binding only after validation by our Technical Department.

Nota: Per tenere conto dell'evoluzione della ricerca e sviluppo dei nostri prodotti, le caratteristiche riportate in questa sezione possono subire modifiche e pertanto sono da ritenersi impegnative solo dopo convalida da parte del nostro Ufficio Tecnico.